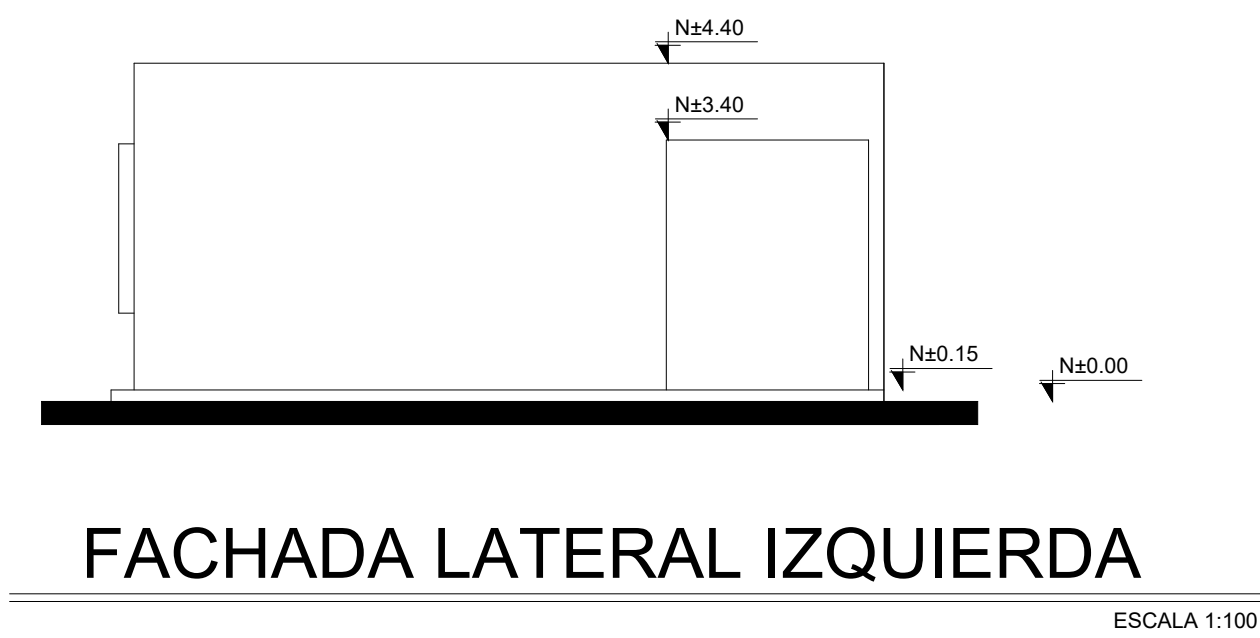
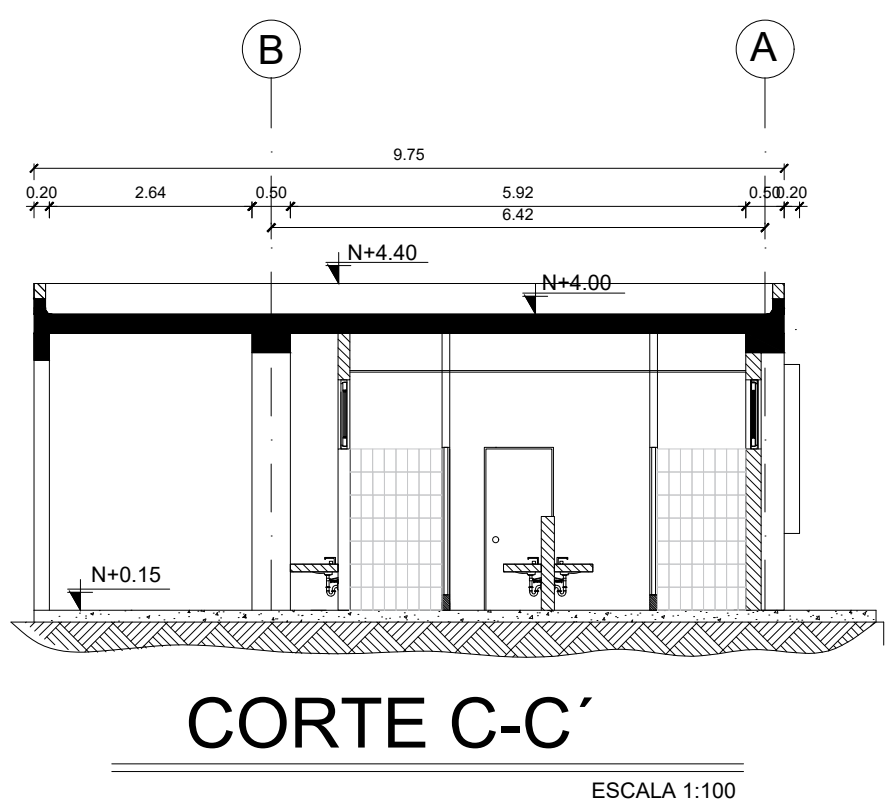
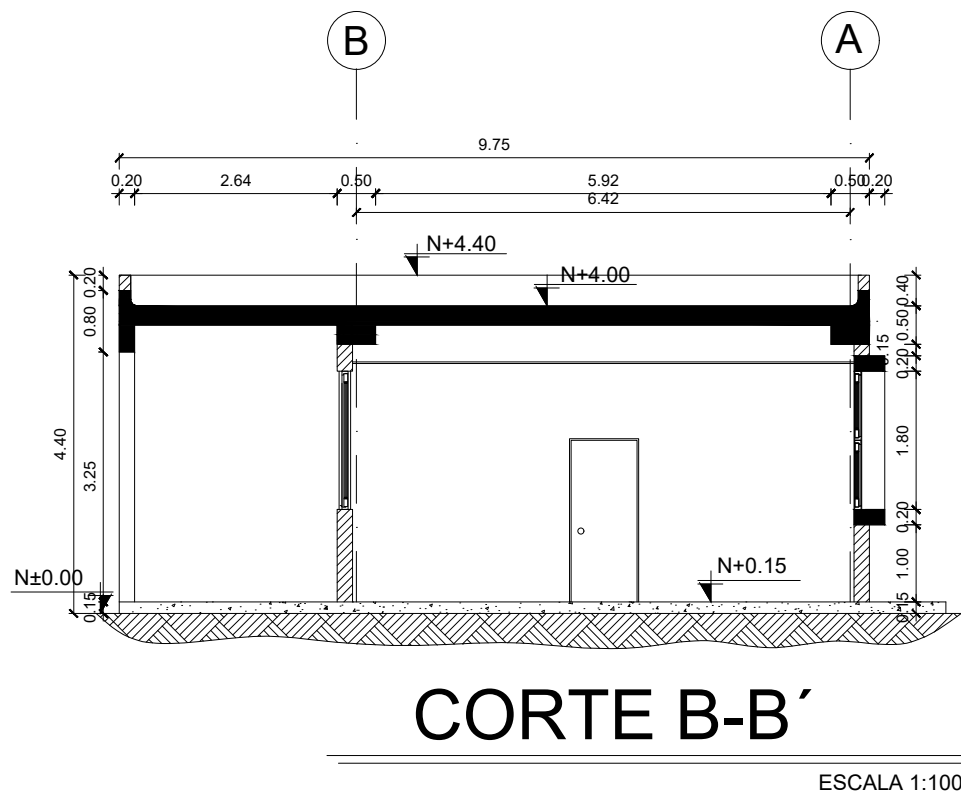
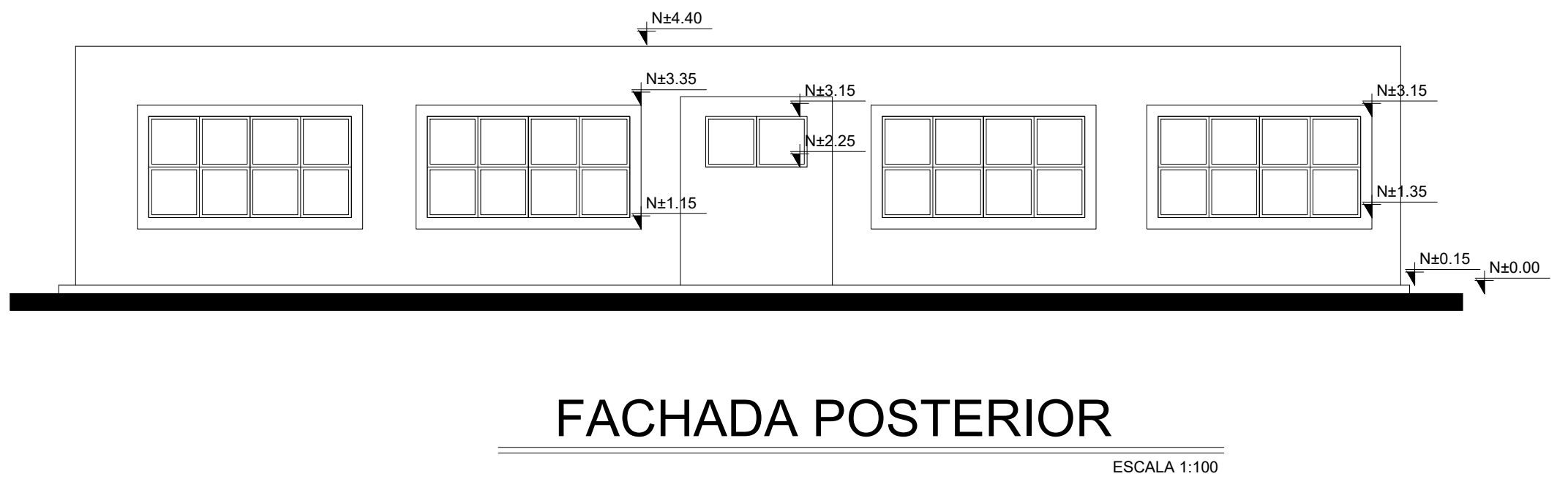
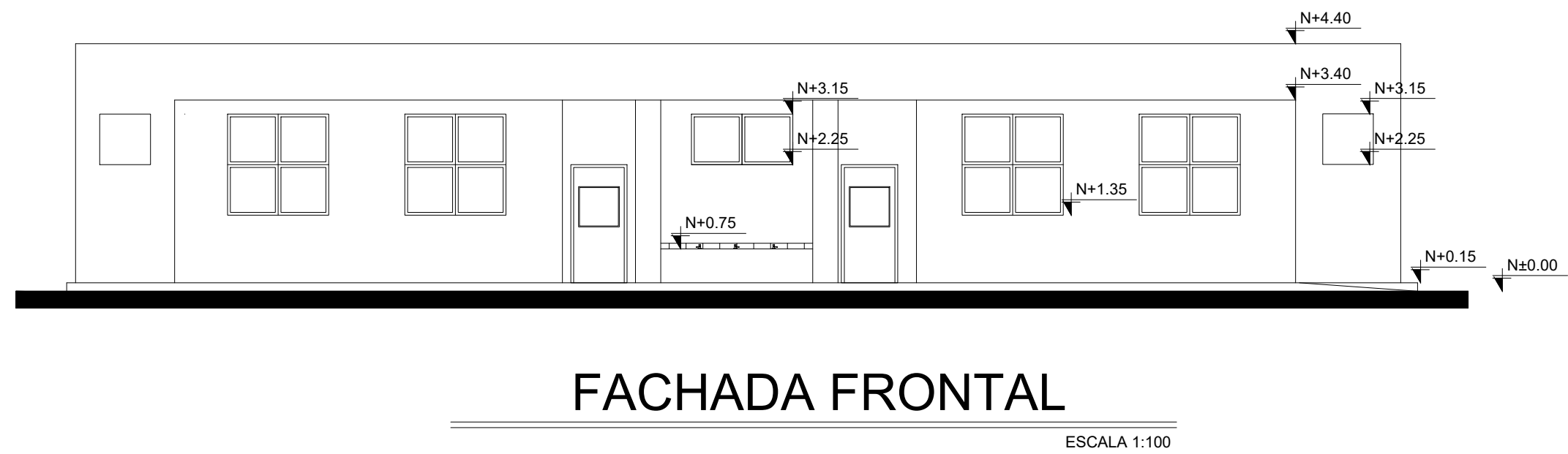
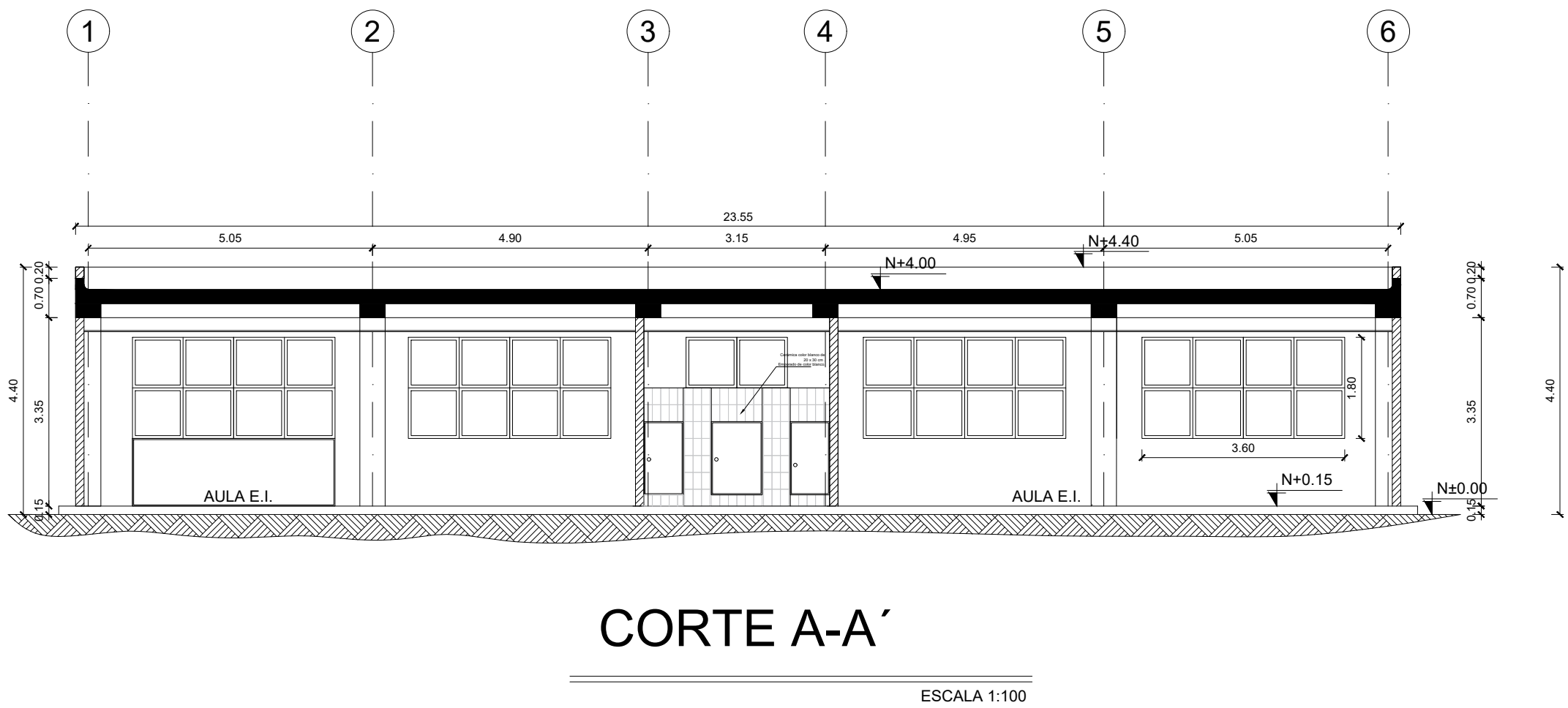
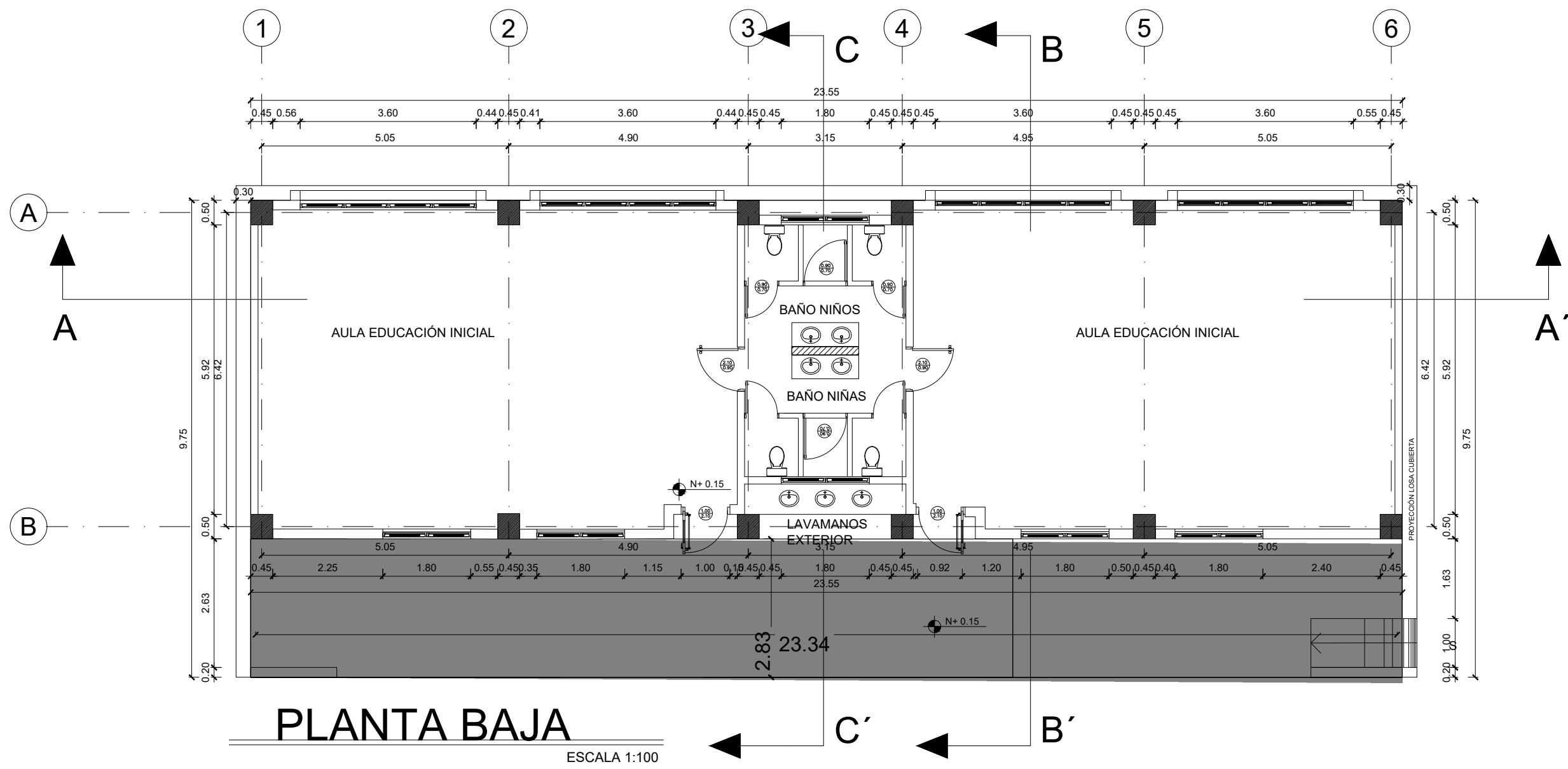


BLOQUE EDUCACIÓN INICIAL PLANTA TIPO B

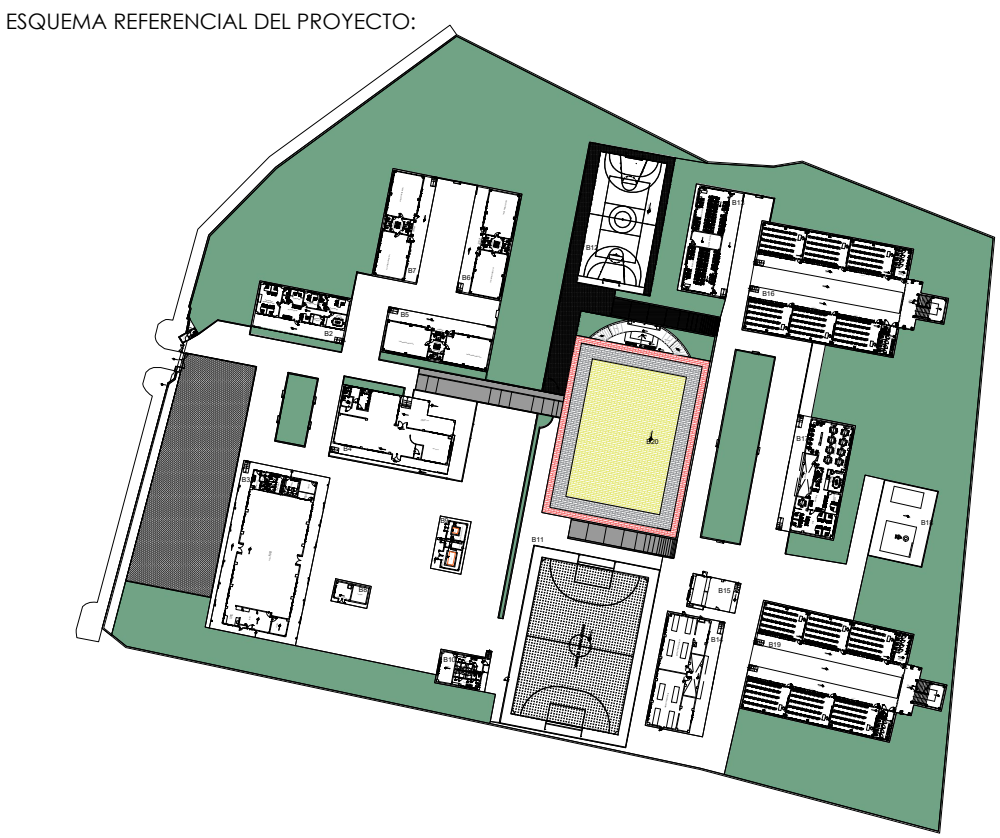


RESUMEN DE CUANTIFICACIÓN	
Contrapiso h. simple f'c=210kg/cm2(acera) e=10cm inc. Malla	
DESCRIPCIÓN	CANTIDAD (m2)
BLOQUE EDUCACION INICIAL B	66



ING. JULIO CÉSAR ZAMBRANO ZAMBRANO
DIRECTOR SUBROGANTE DE TRANSPORTE Y OBRAS PÚBLICAS
DISTRITAL DE MANABÍ

ARQ. JUAN PABLO VILLAFUERTE
DIRECTOR NACIONAL DE INFRAESTRUCTURA FÍSICA



PROYECTO:
"UNIDAD EDUCATIVA ESTANDARIZADA DEL MILENIO "
CAMPOZANO

UBICACIÓN:
MANABÍ PROVINCIA
PAJAN CANTÓN
CAMPOZANO PARROQUIA

TIPOLOGÍA:
MAYOR

CONTIENE:
BLOQUES EDUCACIÓN INICIAL PLANTA TIPO A-B-C
PLANTAS - CORTES - FACHADAS

ESCALA: INDICADAS
FECHA: DICIEMBRE 2022
LÁMINA N.º

DIBUJADO POR: ING. CRISTINA ROMERO
ELABORADO POR: ING. MIGUEL ZAMBRANO

SELLOS MUNICIPALES: